

Compte-rendu de réunion d'examen conjoint

Date : 10 janvier 2019

Heure : 9h30

Présents :

Groupe de travail : M. PERSEHAIE, Mme GUILLOUËT.

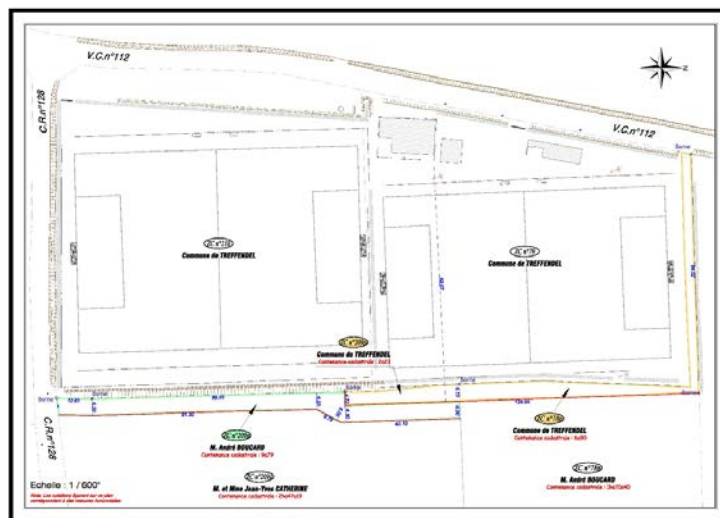
Autres : M. DURAND (L'ATELIER D'YS).

I. Le projet de terrain de football synthétique

Le projet se situe à l'ouest du bourg de TREFFENDEL, sur l'emprise du terrain de football nord actuel.



L'emprise au sol totale du projet est de 1,1 ha, propriété de la commune.



L'ATELIER D'YS
21 rue du Trèfle – 35520 LA MÉZIÈRE
02.99.66.67.81 – atelierdys@gmail.com

Les objectifs sont les suivants :

- Agrandir quelque peu le périmètre de la zone NPL1, afin de réaliser le terrain de football synthétique.
- Réduire le périmètre de la zone agricole à proximité immédiate sur une bande d'environ 4 mètres au Nord et à l'Est du terrain.
- Création de cet équipement urgente pour la commune et conditionnée à l'obtention d'une subvention au titre de la Dotation d'Équipement des Territoires Ruraux.
- Le terrain sera utilisé pour les entraînements et les matchs par les clubs locaux et des scolaires.

Il s'agit de procéder à un élargissement très mesuré (moins de 0,1 ha) de la zone NPL1.



Aucun périmètre de protection n'a été identifié sur le site.

Périmètre identifié	Identifiant	Commune	Distance
Natura 2000	Forêt de Paimpont	Paimpont	8,2 km
ZNIEFF type 1	Barrage de la Chaize	TREFFENDEL	2,2 km
ZNIEFF type 1	Etang de la Chaize	Plélan-le-Grand	4,2 km
ZNIEFF type 1	Vallée du Rohuel	Saint-Thurial	4,5 km

Enfin, des échanges fonciers ont été entrepris dans le cadre de ce projet :

Parcelle initiale	Parcelle nouvellement décomposée	Parcelles nouvellement attribuées par propriétaire
ZC 78 Boucard André 17 730 m ²	Boucard André = 17 040 m ² Commune de TREFFENDEL = 690 m ² ZC 78 p = 17 730 m ²	Boucard André ZC 78 p = 17 040 m ² ZC 209 p = 979 m ² Total = 18 019 m ² Surface en plus = 289 m²
ZC 209 Catherine Jean-Yves 25 921 m ²	Catherine Jean-Yves = 24 719 m ² Commune de TREFFENDEL = 223 m ² Boucard André = 979 m ² ZC 209 p = 25 921 m ²	Catherine Jean-Yves ZC 209 p = 24 719 m ² ZB 103 p = 1 826 m ² Total = 26 545 m ² Surface en plus = 624 m²
ZB 103 Commune de TREFFENDEL 7 100 m ²	Commune de TREFFENDEL = 5 274 m ² Catherine Jean-Yves = 1 826 m ² ZB 103 p = 7 100 m ²	Commune de TREFFENDEL ZC 78 p = 690 m ² ZC 209 p = 223 m ² ZB 103 p = 5 274 m ² Total = 6 187 m ² Surface en moins = 913 m²

II. Avis des personnes publiques associées

Aucune personne publique associée ne s'est présentée à cette réunion d'examen conjoint.

Mme GUILLOUËT indique que la Chambre d'Agriculture a émis par courrier un avis favorable à ce projet de révision allégée n°1 du plan local d'urbanisme de TREFFENDEL.

L'avis du Département est également favorable, tacitement.

Enfin, elle ajoute que la MRAE a décidé de ne pas soumettre à évaluation environnementale cette révision allégée.