



Projet de territoire

.....
2022 > 2026

Le projet de territoire

est le fruit d'une démarche structurée qui a été élaborée en concertation avec les habitant·e·s et les élu·e·s communautaires et municipaux de Brocéliande Communauté. Ce diagnostic partagé prend en compte l'identité du territoire (avec ses atouts et ses points d'amélioration), ses valeurs et sa raison d'être « attractif, durable, où il fait bon vivre ». Il a permis de prioriser les enjeux et préciser la définition d'une stratégie territoriale et d'un programme d'action pour les années à venir.

BRÉAL-SOUS-MONTFORT . MAXENT . MONTERFIL . PAIMPONT .
PLÉLAN-LE-GRAND . SAINT-PÉRAN . SAINT-THURIAL . TREFFENDEL

brocéliande
communauté



© Thomas CRABOT

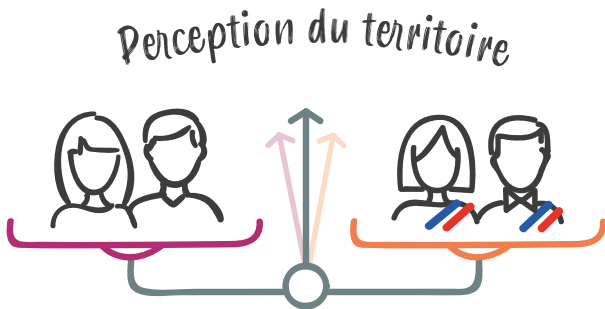
Projet de territoire

Tous ensemble pour un territoire plus autonome

Ce projet répond à plusieurs enjeux :

- Favoriser la cohésion du territoire en définissant une vision et des valeurs partagées pour servir de socle aux réflexions et décisions futures
- Définir la place et le rôle de chaque acteur, dans une gouvernance juste, efficace et durable
- Associer l'ensemble des parties prenantes à la définition du Projet de Territoire, dans le respect de chacun et en fonction de ses capacités à participer
- Analyser les capacités financières disponibles et potentielles, afin de définir une stratégie finançable et durable
- Faire du Projet de territoire une opportunité de co-construction ouverte à toutes et tous
- Assurer une continuité et une cohérence avec les décisions passées.

Le diagnostic a permis d'identifier les attentes de chacun et mis en lumière une vision sensiblement similaire entre les habitant·e-s et les élu·e-s.



En 2021, les élu·e-s de Brocéliande Communauté ont précisé leur vision du territoire et les quatre valeurs fondamentales qui le caractérisent.



Proximité



Dynamisme



Solidarité



Coopération

Ils ont ensuite défini ensemble sa raison d'être, véritable boussole des actions politiques de leur mandat : « Impulser une dynamique de transition du territoire, en développant des projets innovants et responsables avec et pour ses acteurs, pour contribuer à l'épanouissement de tous, en limitant les impacts environnementaux ».

Le diagnostic territorial



Réalisé auprès des habitant·e-s, des élu·e-s, des actrices et acteurs locaux, ce diagnostic a permis de mettre en lumière les atouts, les attentes de chacun et les axes d'amélioration à envisager pour les années à venir.



des ateliers participatifs avec les élu·e-s et les habitant·e-s

252

idées reçues des élu·e-s

145

idées reçues des habitant·e-s




des échanges téléphoniques

avec des acteurs et actrices ciblés (anciens élus, artisans, commerçants, agriculteurs...)



des rencontres avec les habitant·e-s



des questionnaires et boîtes à idées en ligne

Sept enjeux prioritaires



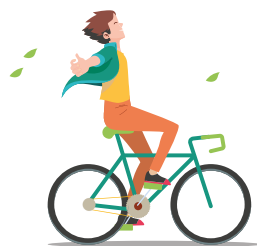
**Sport, loisirs
et culture**

Satisfaisant



**Santé
et bien-être**

Satisfaisant



**Mobilité
sur le territoire**

Satisf. / Moy. satisf.



**Politique
de logement**

Moyennement satisf.



**Environnement
et cadre de vie**

Très satisfaisant



**Solidarité
et cohésion**

Satisfaisant



**Dynamisme
économique**

Satisfaisant



**Définition des enjeux
et choix de développement**

Le diagnostic a permis de mettre en évidence sept enjeux de développement prioritaires. La perception des habitant·es et des élu·es a permis d'identifier les points forts et les axes d'amélioration attendus.

Ceux-ci ont été enrichis puis priorisés afin de définir les grandes orientations et la trajectoire de Brocéliande Communauté pour les années à venir.

Feuille de route et capacité budgétaire des objectifs stratégiques définis

Budget établi au regard des capacités financières, au premier semestre 2022.



**Axe 1
Un territoire préservé
et en transition**



Investissement :
2 665 000 € HT



**Axe 2
Un territoire rural,
attractif et solidaire**



Investissement :
8 720 000 € HT



**Axe 3
Un tissu économique
dynamique et responsable**



Investissement :
4 465 000 € HT



Budget total

Investissement : 15 850 000 € HT
Fonctionnement : 4 500 000 € HT

Une fois réalisées toutes ces étapes de concertation, d'analyses et de comptes-rendus, ces objectifs stratégiques ont été retranscrits en « fiches actions », véritable feuille de route des élu·es de Brocéliande Communauté à l'horizon 2026.



Un territoire préservé et en transition

- Protéger un patrimoine naturel exceptionnel
- Préserver la biodiversité
- Améliorer la qualité des eaux
- Réduire les consommations énergétiques
- Favoriser la production et la consommation d'énergie locale et propre
- Développer les mobilités douces et les transports en commun



Quelques exemples concrets d'actions à venir :

- sensibilisation et conseils en faveur d'énergies renouvelables...
- accompagnement des agriculteurs,
- nouvelles lignes de transports en commun, liaisons cyclables inter-bourgs, logistique des transports de marchandises...
- travaux de ralentissement des crues...
- adhésion à Air Breizh...

déjà

en place

Programme Agir pour la Biodiversité en Brocéliande

- Territoire économe en ressources
- Aménagement des liaisons cyclables Bréal - Saint-Thurial, et Plélan - Saint-Péran - Treffendel
- Expérimentations autour du covoiturage
- Élaboration du Plan climat air énergie territorial (PCAET)

en cours
de réalisation



Un territoire rural, attractif et solidaire

- Proposer des logements adaptés à tous
- Favoriser la rénovation des logements vétustes
- Relancer l'investissement locatif
- Soutenir une offre globale de santé
- Anticiper et accompagner le vieillissement de la population
- Développer l'accès au numérique
- Soutenir les associations sportives et socio-culturelles pour un accès à tous



Quelques exemples d'actions à venir :

- accompagnement du bien vieillir, adaptation cadre et modes de vie
- étude sur les besoins spécifiques, la vacance, les logements sociaux,
- création d'un vélodrome,
- adaptation de la réglementation sur l'habitat léger : tiny house...

déjà

en place

- Soutien aux associations et manifestations
- Maison communautaire des associations créée
- Espace France services

- Création d'une crèche communautaire à Bréal-sous-Montfort
- Opérations d'améliorations de l'habitat (OPAH)
- Participation au déploiement de la fibre optique

en cours
de réalisation



Un tissu économique dynamique et responsable

- Favoriser l'implantation et optimiser le parcours résidentiel d'entreprises responsables et génératrices d'emplois (économie circulaire, agriculture...), dans une logique d'économie foncière
- Préserver les commerces de proximité
- Développer les circuits courts et la vente directe
- Favoriser un tourisme durable



Quelques exemples d'actions à venir :

- densification, signalisation des parcs d'activité
- diffusion des offres d'emploi
- création d'une recyclerie
- développement d'une politique de foncier agricole
- réhabilitation et mise en valeur de sites touristiques
- schéma de développement touristique (événements, sentiers, signalisation...)
- guide du tourisme durable...

déjà

en place

Pôle Entrepreneurial Le Repaire

- Événements et accompagnements économiques
- Animations touristiques
- Pass commerce et artisanat

en cours
de réalisation

Si vous souhaitez en savoir plus, le dossier complet est à consulter dans son intégralité sur notre site Internet : www.cc-broceliande.bzh.